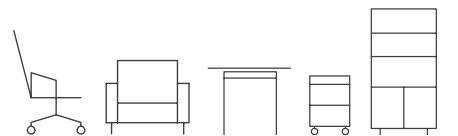
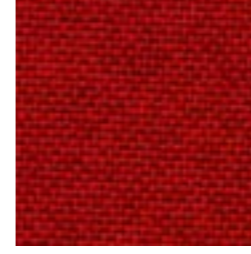


Renkler, Yüzeyler, Malzemeler | Colors, Surfaces, Materials



bürotime



FDR 101
kırmızı | red



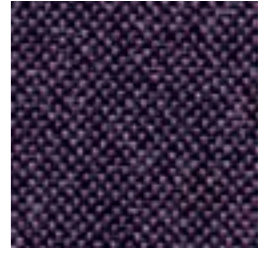
FDR 102
turuncu | orange



FDR 403
kozmetik | cosmic



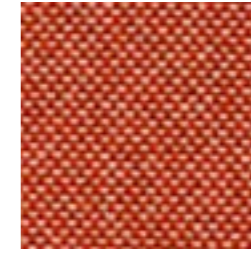
FDR 202
amber | amber



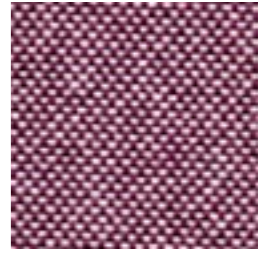
FDR 203
mor | purple



FDR 301
roza | rosa



FDR 302
somon | salmon



FDR 303
lila | lilac

fedora



kullanım alanları | usage areas
çalışma koltuğu, bölücü panel, oturma grubu
task seating, separators, soft seating



FDR 104
mavi | blue



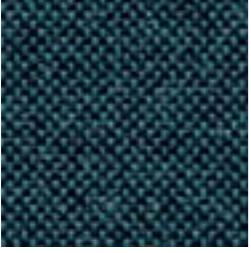
FDR 205
yosun | moss



FDR 106
kahve | brown



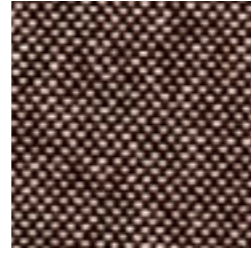
FDR 208
yıldız tozu | star dust



FDR 204
atlas | atlantic



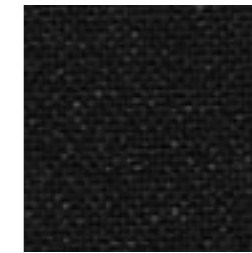
FDR 105
yeşil | green



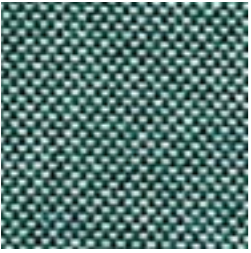
FDR 306
vizon | mink



FDR 210
grafit | graphite



FDR 110
siyah | black



FDR 304
nehir | river



FDR 305
kekik | thyme



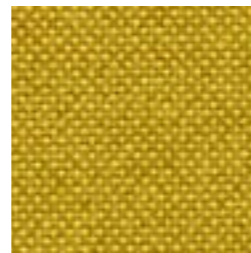
FDR 107
bej | beige



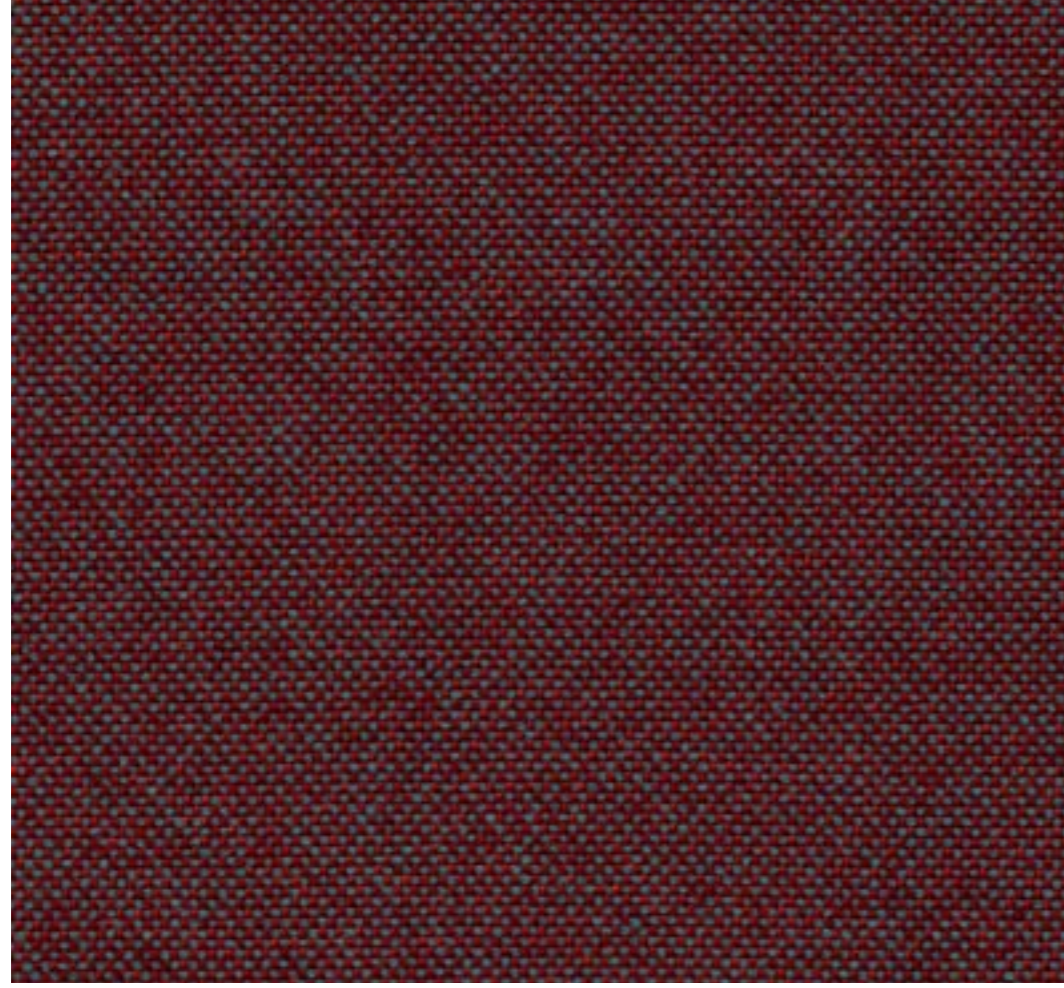
FDR 310
gri | grey



FDR 108
buğday | wheat



FDR 109
sarı | yellow



FDR 403
kozmetik | cosmic

teknik özellikler

malzeme
fedora kumaş

içerik
%100 polyester

ağırlık
(+/- %5) 400 gr/m²

genişlik
142 cm (+/- 2)

aşınma
Martindale 12 kpa 50.000 devir

işık haslıđı
ISO 105 B02 seviye 5

sürtme haslıđı
kuru 4-5, ıslak 4-5

FR standart
BS EN 1021 - 1 (sigara)

yırtılma
ISO 13937-3:2000 = min 50 N

boncuklanma
ISO 12945-2:2000 = 3 - 4

su iticilik - sprey testi
ISO 4920

leke tutmazlık

technical information

material
fedora fabric

composition
100% polyester

weight
(+/- 5%) 400 gr/m²

width
142 cm (+/- 2)

abrasion
Martindale 12 kpa 50.000 cycle

fastness to light
ISO 105 B02 level 5

fastness to rubbing
dry 4-5, wet 4-5

FR standard
BS EN 1021 - 1 (cigarette)

tearing
ISO 13937-3:2000 = min 50 N

beading
ISO 12945-2:2000 = 3 - 4

water repellency - spray test
ISO 4920

stain resistance

temizleme

- Yüzeyde oluşan toz elektrik süpürgesi ile alınabilir.
- Döşeme kumaşlar periyodik olarak hafif nemli bez ile tozu alınarak temizlenmelidir.
- Lekeler ılık su ve döşeme şampuanı ile temizlenmelidir.
- Fırçalamadan kaçınılmalıdır.

cleaning

- Vacuum regularly.
- Wipe clean with a slightly damp cloth.
- Stains should be cleaned with warm water and upholstery shampoo.
- Brushing should be avoided.

bürotime



BL 2305
sarı | yellow



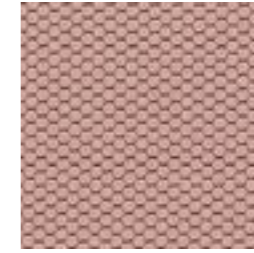
BL 2310
kırmızı | red



BL 2302
turuncu | orange



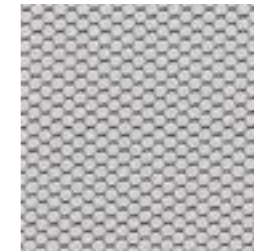
BL 2409
açık kahve | light brown



BL 2322
somon | salmon



BL 2334
mint yeşili | mint green



BL 2324
açık gri | light grey



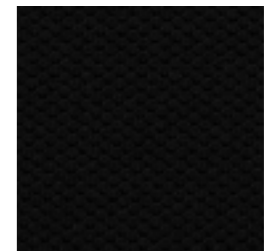
BL 2338
mavi | blue



BL 2316
koyu kahve | dark brown



BL 2315
antrasit | anthracite

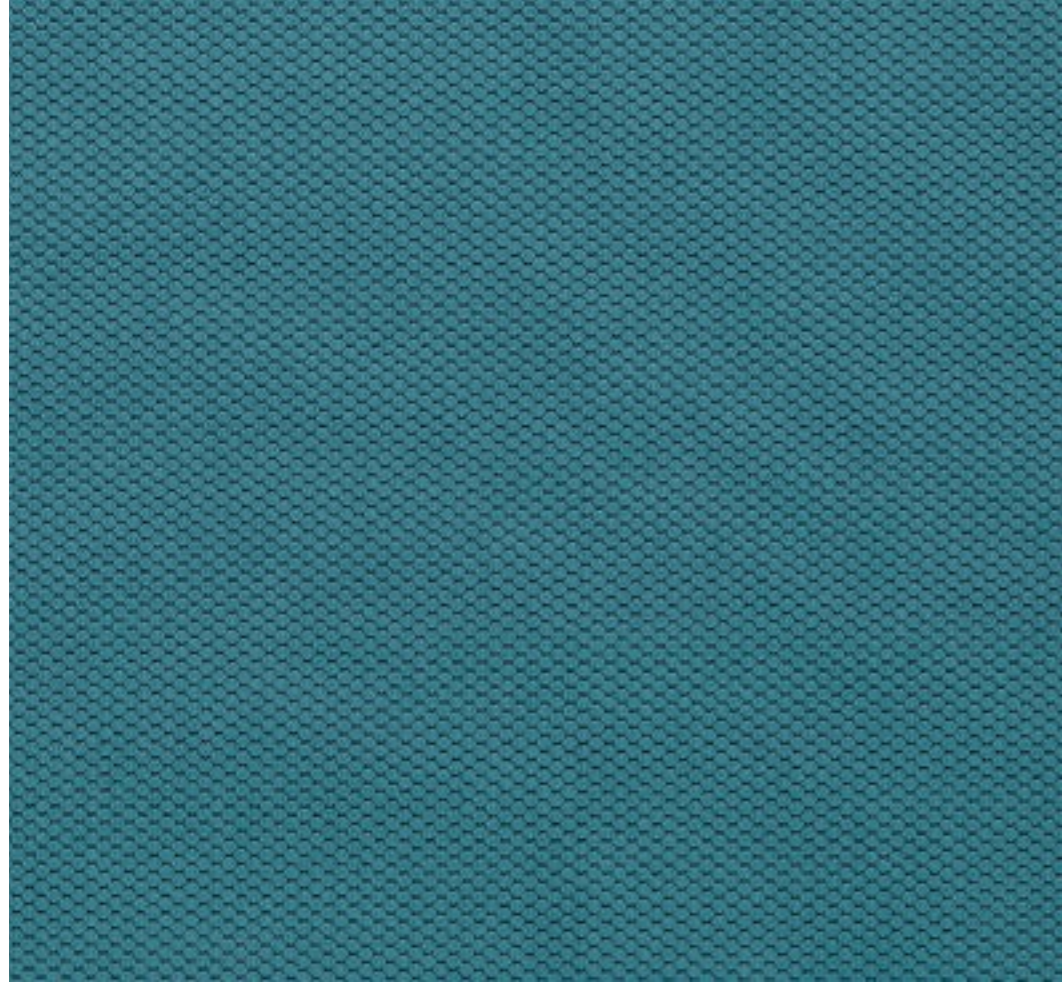


BL 2327
siyah | black

bloom kumaş | bloom fabric



kullanım alanları | usage areas
çalışma koltuğu
task seating



BL 2334
mint yeşili | mint green

teknik özellikler

malzeme

bloom kumaş

içerik

%100 polyester

ağırlık

450 gr/m² (+/- %5)

genişlik

150 cm (+/- %2)

sürtme haslıđı (kuru)

4-5

sürtme haslıđı (yaş)

4-5

aşınma

(Martindale 800g/12KPa) minimum
50000 devir
ISO 12947-2 (50.000 Martindale)

ışık haslıđı

BS 1006 : 1990 Seviye 4 - 5

FR standart

BS EN 1021-1 : 1994 (sigara)
BS EN 1021-2 : 1994 (kibrit)
California TB117 Bölüm E
İNTERTEK-BS 5852 (sigara, kibrit)

temizleme

- Yüzeyde oluşan toz elektrik süpürgesi ile alınabilir.
- Döşeme kumaşlar periyodik olarak hafif nemli bez ile tozu alınarak temizlenmelidir.
- Lekeleri çıkarmak için ılık su ve döşeme şampuanı kullanılmalıdır.
- Fırçalamadan kaçınılmalıdır.

technical information

material

bloom fabric

composition

100% polyester

weight

450 gr/m² (+/-5%)

width

150 cm (+/- 2%)

fastness to rubbing (dry)

4-5

fastness to rubbing (wet)

4-5

abrasion

(Martindale 800g/12KPa) minimum
50000 cycle
ISO 12947-2 (50.000 Martindale)

fastness to light

BS 1006 : 1990 Grade 4 - 5

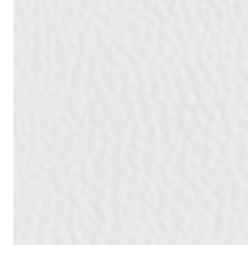
FR standard

BS EN 1021-1 : 1994 (cigarette)
BS EN 1021-2 : 1994 (match)
California TB117 Section E
İNTERTEK-BS 5852 (cigarette, match)

cleaning

- Vacuum regularly.
- Wipe clean with a slightly damp cloth.
- Warm water and upholstery shampoo should be used for washing.
- Brushing should be avoided.

bürotime



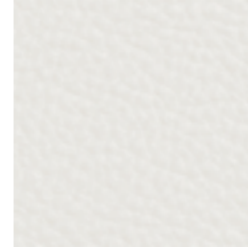
A 101
beyaz | white



A 201
hardal | mustard



A 202
turuncu | orange



A 102
açık krem | light cream



A 203
kırmızı | red



A 113
koyu bej | dark beige



A 105
taba | ginger

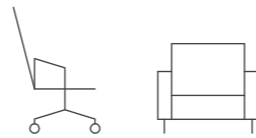


A 104
ceviz | walnut



A 204
bordo | burgundy

bold deri | bold leather **suni deri | artificial leather**



kullanım alanları | usage areas

çalışma koltuğu, oturma grubu
task seating, soft seating



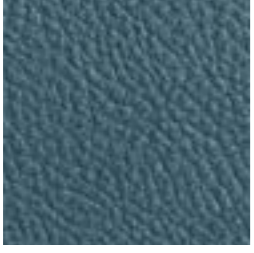
A 205
mavi | blue



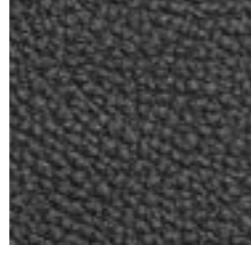
A 114
gri | grey



A 110
antrasit | anthracite



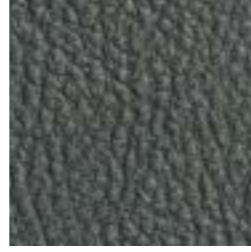
A 206
petrol mavi | petrol blue



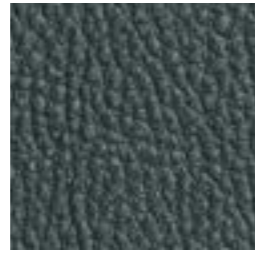
A 112
siyah | black



A 207
haki | khaki



A 111
koyu kahve | dark brown



A 208
yeşil | green



A 207
haki | khaki

bold deri - bold leather



B 101
taba | ginger



B 102
kahverengi | brown



B 103
antrasit | anthracite

**Bold Deri: Döşemeli ürünlerde kullanılmamaktadır, sadece bazı ürünlerde aksesuar olarak kullanılmaktadır.*

**Bold Leather: Not used in upholstered products, used as an accessory in some products.*

teknik özellikler

malzeme

sunî deri

içerik

%22 polyester, %11 pamuk

%65 PVC, %2 poliüretan

ağırlık

(+/- 5%) 600 gr/m²

ISO 2686 -2

genişlik

(+/-3) 140 cm

kalınlık

(+/-5) 1,20 mm

ISO 2686 - 3

aşınma

ISO 12 947 -2

22000 sürtünmede aşınma yok

ışık haslıđı (açık / koyu)

ISO 105B02

>3 / >5 BW

sürtünme haslıđı (kuru / yağ)

ISO 105 x 12

>4 / >4 GS

TS EN ISO 12947-4 (25,000 Martindale)

kopma mukavemeti (en, boy)

ISO 1421

en > 300 N

boy > 300 N

yırtılma (en, boy)

ISO 46742

en > 25 N

boy > 35 N

TS EN ISO 4674-1 Metod B (30 N)

uzama (en)

ISO 1421

100 (+/-%20)

uzama (boy)

ISO 1421

85 (+/-%20)

yapışma

ISO 2411

>45 N

alkol dayanımı

mevcut

technical information

material

artificial leather

composition

22% polyester, 11% cotton

65% PVC, 2% polyurathane

weight

(+/- 5%) 600 gr/m²

ISO 2686 - 2

width

(+/-3) 140 cm

thickness

(+/-5) 1,20 mm

ISO 2686 -3

abrasion

ISO 12 947 -2

no abrasion at 22000 rubbing

fastness to light (light / dark)

ISO 105B02

>3 / >5 BW

fastness to rubbing (dry / wet)

ISO 105 x 12

>4 / >4 GS

TS EN ISO 12947-4 (25,000 Martindale)

tensile strength (width, length)

ISO 1421

width >300 N

length >300 N

tearing (width, length)

ISO 46742

width >25 N,

length >35 N

TS EN ISO 4674-1 Method B (30 N)

elongation (width)

ISO 1421

100 (+/- 20%)

elongation (length)

ISO 1421

85 (+/- 20%)

adhesion

ISO 2411

>45 N

alcohol resistance

available

Bold deri - teknik özellikler

malzeme

bold sunî deri

içerik

vinil

zemin

polyester

ağırlık

1200±60 g/m²

ISO 2286-2

kalınlık

2,20±0,10

ISO 2286-3

aşınma

ISO 5470-2

>22000 RUB(12kPa)

ışık haslıđı (açık / koyu)

ISO 105B02

açık renkler >=4 koyu renkler >=5

sürtünme haslıđı (kuru / yağ)

ISO 105X12

>=5 / >=4 GS

kopma mukavemeti (en, boy)

ISO 1421

En >400 N

Boy >400 N

yırtılma (en, boy)

ISO 4674-1

En >30 N

Boy >30 N

uzama (en)

ISO 1421

100±20%

uzama (boy)

ISO 1421

100±20%

yapışma

ISO 2411

>50 N

temizleme

- Deri yüzeylerin tozu düzenli olarak alınmalıdır.
- Üzerine sıvı dökülmesi halinde emiciliđi yüksek bir bez ile iyice kurulayınız.
- Yađ lekelerinde sabunlu bez ile temizledikten sonra kuru bir bez ile dairesel olarak silinmelidir.
- Lekelenme halinde sadece noktasal temizlik deđil tüm yüzey temizlenmelidir.
- Doğal derinin zaman içinde deđişmesi normaldir, ürün yaşlandıkça kendine has halini alacaktır.

Bold leather - technical information

material

bold artificial leather

composition

vinyl

backing

polyester

weight

1200±60 g/m²

ISO 2286-2

width

2,20±0,10

ISO 2286-3

abrasion

ISO 5470-2

>22000 RUB(12kPa)

fastness to light (light / dark)

ISO 105B02

light color >=4 dark color >=5

fastness to rubbing (dry / wet)

ISO 105X12

>=5 / >=4 GS

tensile strength (width, length)

ISO 1421

width >400 N

length >400 N

tearing (width, length)

ISO 4674-1

width >30 N

length >30 N

elongation (width)

ISO 1421

100±20%

elongation (length)

ISO 1421

100±20%

adhesion

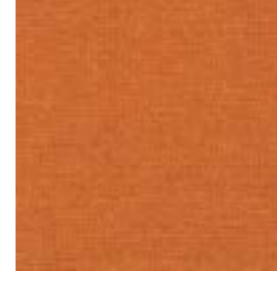
ISO 2411

>50 N

cleaning

- Remove the dust on leather surfaces regularly.
- In the event of spillage, wipe with a high absorbent cloth.
- In case of oil stains, wipe firstly with soapy cloth and then wipe in circular motion with dry cloth.
- All surface should be cleaned in case of spotting.
- Genuine leather will change over time and get its own characteristics after ages.

bürotime



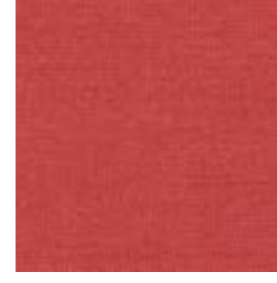
ACT 02
turuncu | orange



ACT 03
kırmızı | red



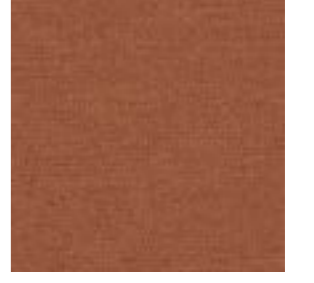
ACT 04
bordo | burgundy



ACT 05
roza | rosa



ACT 07
pembe | pink



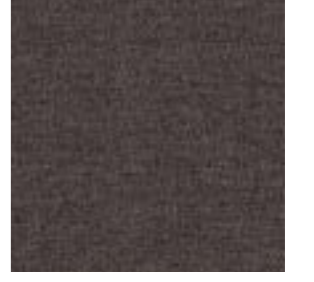
ACT 08
karamel | caramel



ACT 11
açık kahve | light brown



ACT 13
sarı | yellow



ACT 15
kahve | brown



ACT 17
adaçayı | sage



ACT 18
zeytin yeşili | olive green



ACT 20
mint yeşili | mint green



ACT 21
fıstık yeşili | pistachio green



ACT 23
turkuaz | turquoise



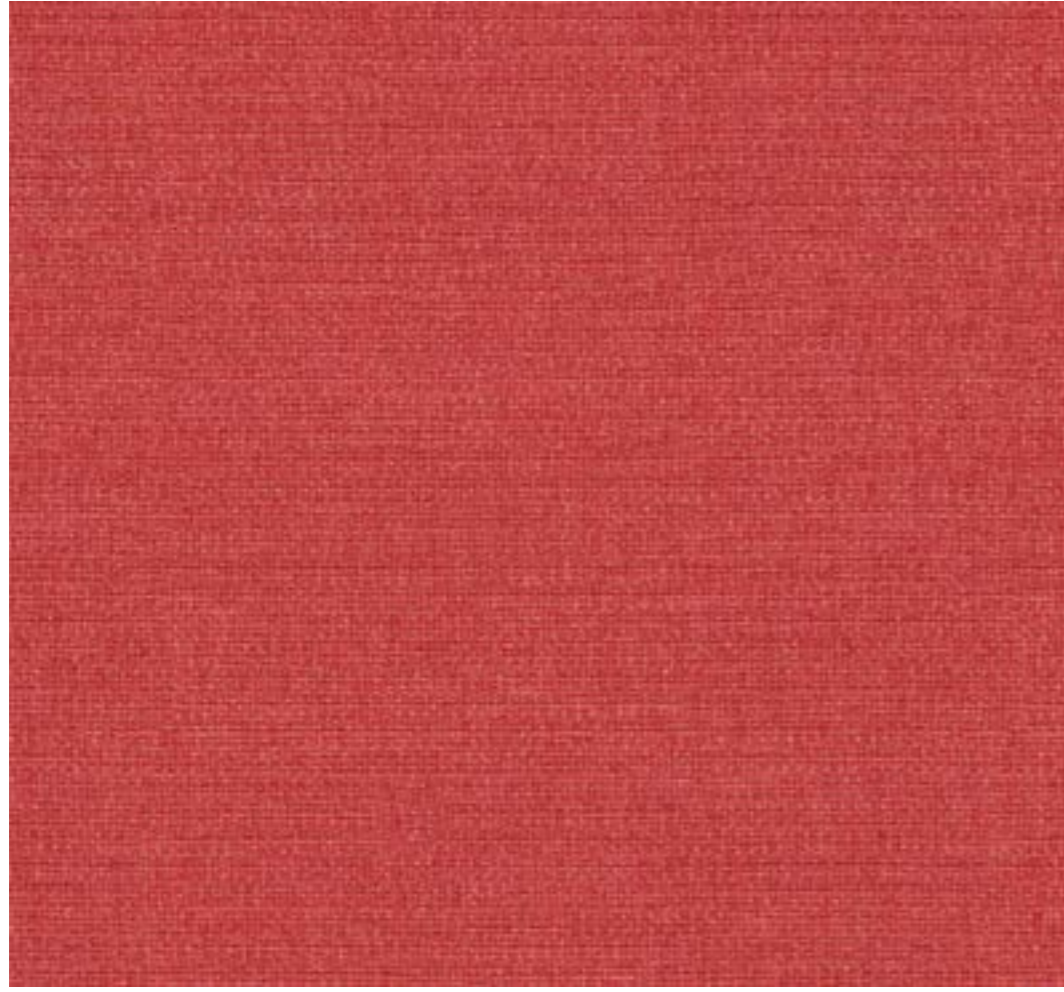
ACT 24
lacivert | dark blue

camira aspect

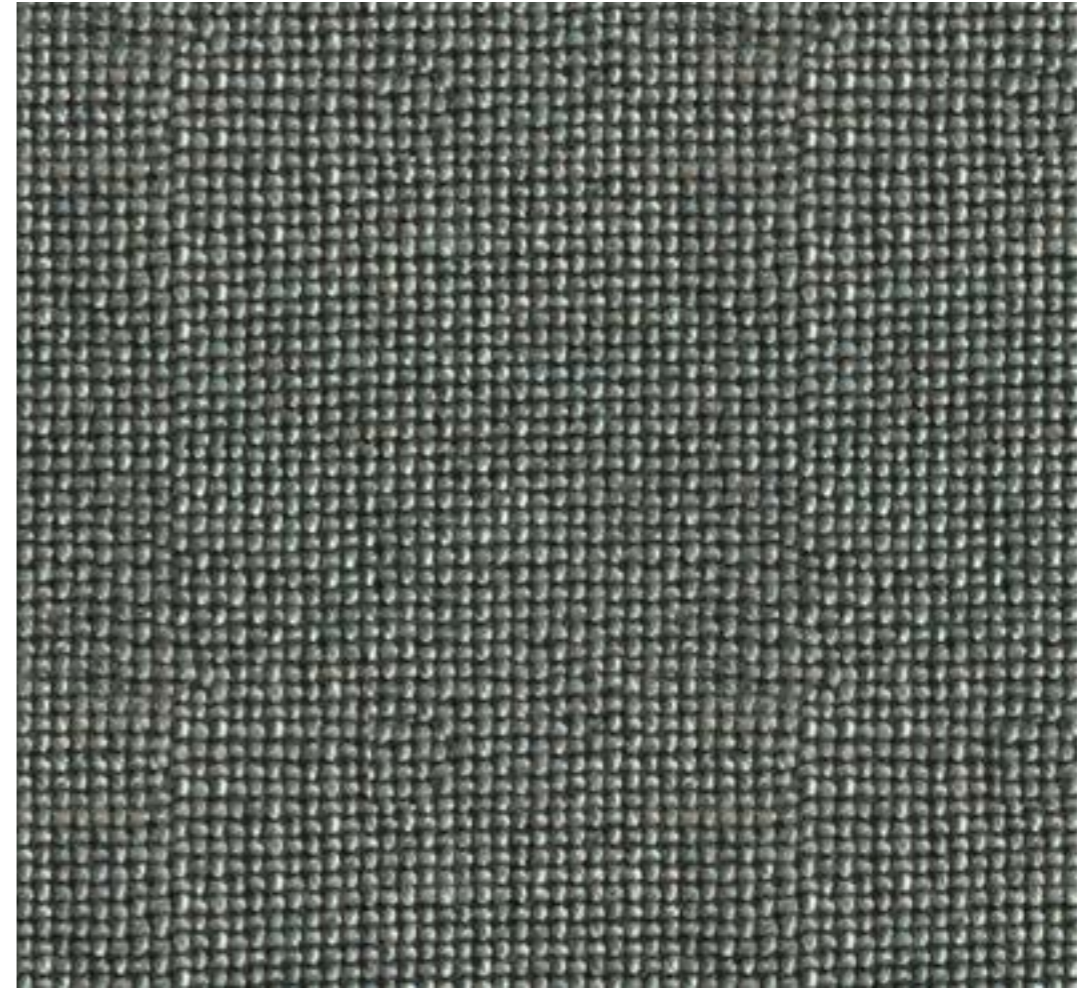
camira craggan



kullanım alanları | usage areas
çalışma koltuğu, bölücü panel, oturma grubu
task seating, separators, soft seating



ACT 05
roza | rosa



CRA 10
gri | grey



ACT 26
denim | denim



ACT 27
mavi | blue



ACT 28
gri | grey



ACT 29
füme | smoked



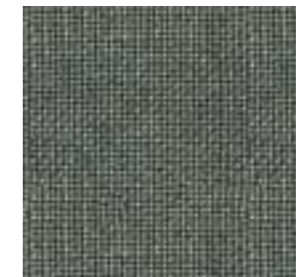
ACT 30
antrasit | anthracite



ACT 31
siyah | black



CRA 09
antrasit | anthracite



CRA 10
gri | grey

teknik özellikler / aspect

malzeme kumaş
içerik %75 Trevira® CS Alev Geciktirici Polyester, %25 Polyester
ağırlık 325 g/m2 ± %5 (455 g/lin.m ±%5)
genişlik 140 cm minimum
aşınma Ağır hizmet tipi / 10 yıl garanti Bağımsız olarak ≥ 50.000 Martindale döngüsüne göre sertifikalandırılmıştır.

FR standart

EN 1021 - 1&2 (sigara & kibrit)
BS 7176 Düşük Tehlike
BS 5852 Ateşleme kaynağı 5
(over CMHR 50kg/m3 foam üzeri)
BS 7176 Orta Tehlike
(over CMHR 50kg/m³ köpük)
DIN 4102 B1
NF D 60-013 (Over 50kg/m³ CMHR köpük üzeri)
ÖNORM B 3825 & A 3800-1
(over CMHR 58kg/m3 köpük üzeri)
UNI 9175 Sınıf 1 IM

Işık haslığı

5 (ISO 105 - B02)

sürtme haslığı

Islak: 4, Kuru: 4 (ISO 105 - X12)
Ağır hizmet tipi/10 yıl garanti.
Bağımsız olarak sertifikalı
≥50.000 Martindale döngüsü

sağlık çevre

Certified to OEKO-TEX® Standard 100
Certified to Indoor Advantage™ "Gold"
Non metallic dyestuffs"

solmazlık

EN ISO 105-x12:2002

yırtılma

BS EN ISO 12947-2:1998

temizleme

- Düzenli olarak elektrik süpürgesiyle süpürün.
- Özel bir döşeme şampuanı / sabun kullanarak nemli bir bezle silin.
- Daha derin bir temizlik için buhar, çamaşır suyu, alkol veya profesyonel kuru temizleme kullanın.
- 60°C'de yıkanabilir.

technical information / aspect

material fabric
composition 75% Trevira® CS Flame Retardant Polyester, 25% Polyester
weight 325 g/m2 ±5% (455 g/lin.m ±5%)
width 140 cm minimum
abrasion Heavy duty/10 year guarantee Independently certified to ≥50,000 Martindale cycles

FR standard

EN 1021 - 1&2 (cigarette & match)
BS 7176 Low Hazard
BS 5852 Ignition source 5
(over CMHR 50kg/m3 foam)
BS 7176 Medium Hazard
(over CMHR 50kg/m3 foam)
DIN 4102 B1
NF D 60-013 (Over 50kg/m3 CMHR foam)
ÖNORM B 3825 & A 3800-1
(over CMHR 58kg/m3 foam)
UNI 9175 Classe 1 IM

fastness to light

5 (ISO 105 - B02)

fastness to rubbing

Wet: 4, Dry: 4 (ISO 105 - X12)
Heavy duty / 10 year guarantee.
Independently certified to
≥50,000 Martindale cycle

health environment

Certified to OEKO-TEX® Standard 100
Certified to Indoor Advantage™ "Gold"
Non metallic dyestuffs"

fastness

EN ISO 105-x12:2002

tearing

BS EN ISO 12947-2:1998

cleaning

- Vacuum regularly.
- Wipe with a damp cloth using a proprietary upholstery shampoo/soap.
- For deeper cleaning use steam, bleach, alcohol or professionally dry clean.
- Can be washed at 60°C.
- Full details can be found in our cleaning and disinfection.

teknik özellikler / craggan

malzeme kumaş
içerik %85 Yün, %10 Keten, %5 Poliamid
ağırlık 630 g/m² ± %5 (882 g/lin.m ±%5)
genişlik 140 cm minimum
aşınma Ağır hizmet tipi / 10 yıl garanti Bağımsız olarak ≥50.000 Martindale döngüsüne göre sertifikalandırılmıştır

FR standart

EN 1021 - 1&2 (sigara, kibrit)
BS 7176 Düşük tehlike, BS 5852
Ateşleme kaynağı 5
BS 7176 Orta tehlike,
UNI 9175 Sınıf 1 IM
ÖNORM B 3825 & A 3800-1
(over CMHR 58kg/m³ köpük üzeri),
IMO FTP Kod (Bölüm 8),
Mobilya ve Döşeme (Yangın Güvenliği),
Yönetmelik 1988 (UK yerli sigara ve kibrit)

sağlık çevre

Certified to Indoor Advantage™ Gold
Contains wool and bast fibre"

sürtme haslığı

Islak: 3/4, Kuru: 4 (ISO 105 - X12)
Ağır hizmet tipi/10 yıl garanti.
Bağımsız olarak sertifikalı
≥50.000 Martindale döngüsü"

solmazlık

5 (ISO 105-B02)

yırtılma

BS EN ISO 12947-2:1998

temizleme

- Düzenli olarak elektrik süpürgesiyle süpürün.
- Sabun ve su kullanarak nemli bir bezle silin veya döşeme şampuanı kullanın.
- Daha derin temizlik için buhar veya profesyonel kuru temizleme kullanın.

technical information / craggan

material fabric
composition 85% Wool, 10% Flax, 5% Polyamide
weight 630 g/m² ± 5% (882 g/lin.m ±5%)
width 140 cm minimum
abrasion Heavy duty/10 year guarantee Independently certified to ≥50,000 Martindale cycle

FR standard

EN 1021 - 1&2 (cigarette, match)
BS 7176 Low hazard,
BS 5852 Ignition source 5
BS 7176 Medium hazard,
UNI 9175 Classe 1 IM
ÖNORM B 3825 & A 3800-1
(over CMHR 58kg/m³ foam),
IMO FTP Code (Part 8),
The Furniture and Furnishing (Fire Safety),
Regulations 1988 (UK domestic cigarette and match)

health environment

Certified to Indoor Advantage™ Gold
Contains wool and bast fibre"

fastness to rubbing

Wet: 3/4, Dry: 4 (ISO 105 - X12)
Heavy duty/10 year guarantee
Independently certified to
≥50.000 Martindale cycle

light fastness

5 (ISO 105-B02)

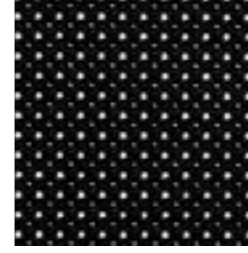
tearing

BS EN ISO 12947-2:1998

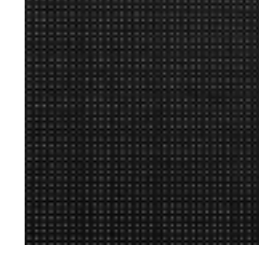
cleaning

- Vacuum regularly.
- Wipe with a damp cloth using soap and water or use proprietary upholstery shampoo.
- For deeper cleaning use steam or professionally dry clean.

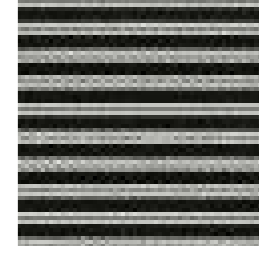
bürotime



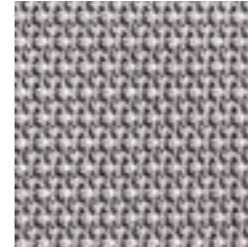
F 503
siyah | black



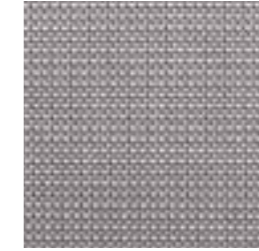
AF 601
siyah | black



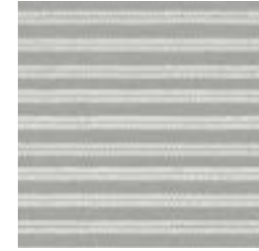
F 700
siyah | black



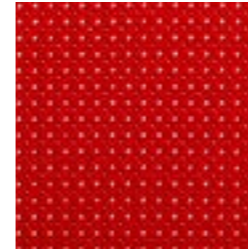
F 505
gri | grey



AF 605
gri | grey



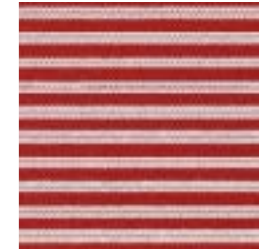
F 701
gri | grey



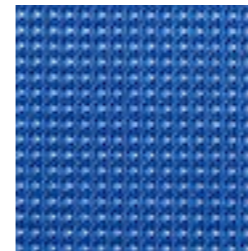
F 502
kırmızı | red



AF 602
kırmızı | red



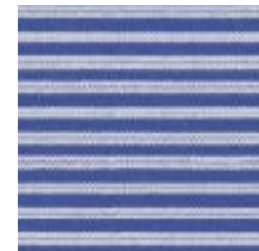
F 702
kırmızı | red



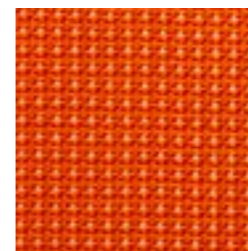
F 500
mavi | blue



AF 604
mavi | blue



F 703
mavi | blue

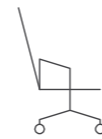


F 504
turuncu | orange

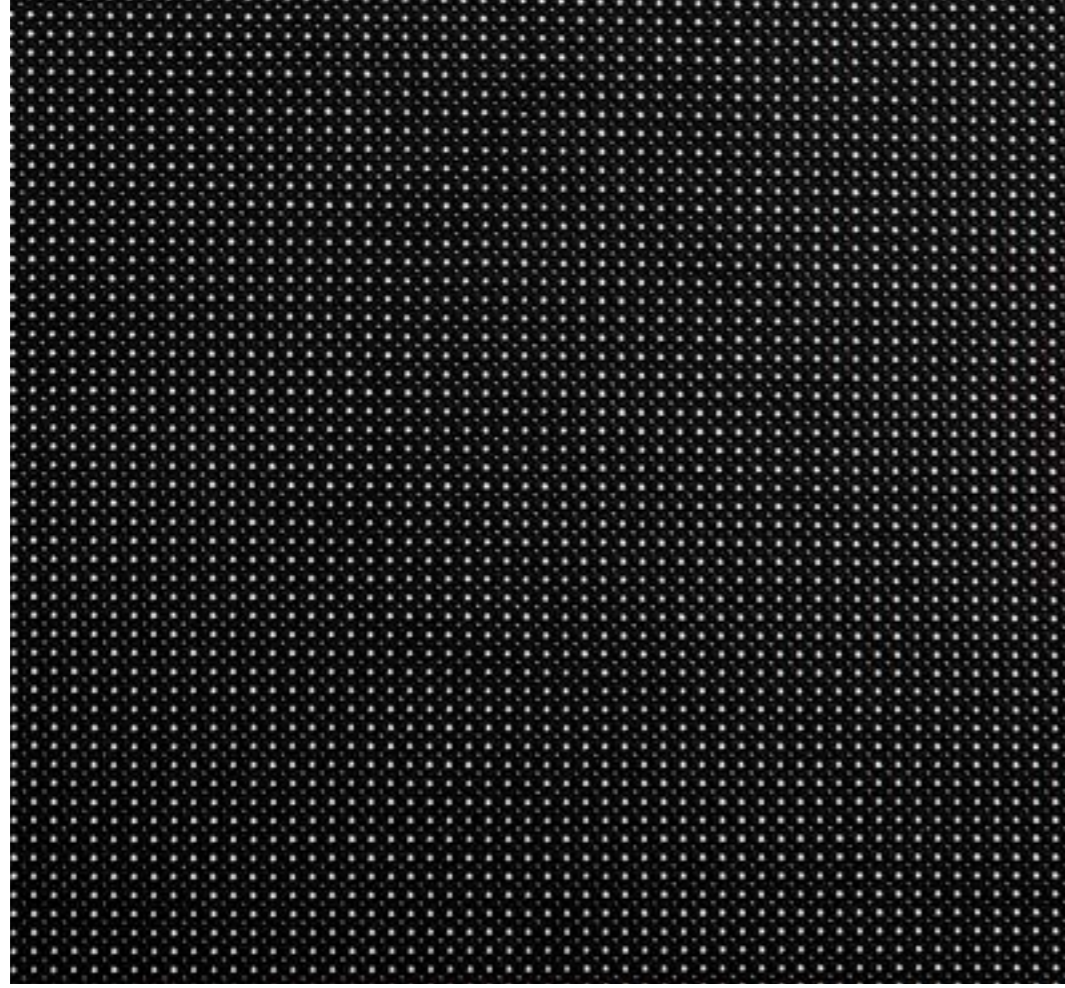


AF 603
turuncu | orange

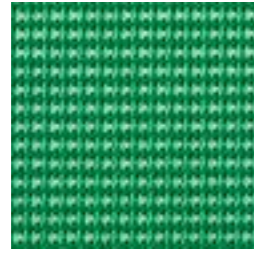
file | mesh



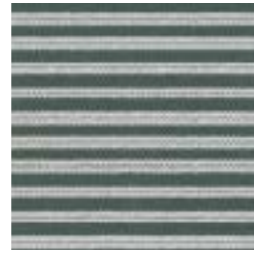
kullanım alanları | usage areas
çalışma koltuğu
task seating



F 503
siyah | black



F 501
yeşil | green



F 704
petrol mavi | petrol blue

file teknik özellikler

malzeme	F5 serisi file kumaş
içerik	%100 polyester
ağırlık	520 gr
aşınma	ASTM D4966 (Martindale 12 kpa) kuru 25600, ıslak 12800 devir
renk haslıđı (aşınma, solma)	6-7
sürtünme haslıđı (kuru/yaş)	4-5 AATC 8-2005
fr standardı	Kaliforniya 117 Kısım E, bölüm 1 (geçer)
açılma direnç testi	ASTM D2210 : 40.56 kgf/cm ²
çekme mukavemet testi (çözgü/atkı)	SATRA TM 29 39.66 N/mm - 24.41 N/mm
yırtılma mukavemeti (çözgü/atkı)	SATRA TM 30 39.57 N / 145.90N

malzeme	F7 serisi file kumaş
içerik	%100 polyester
ağırlık	548 gr
genişlik	140 cm
aşınma	ASTM D4966 (Martindale 12 kpa) 30.000 üzeri
renk haslıđı (aşınma, solma)	terleme/yıkama/su : 3-4/3-4
sürtünme haslıđı (kuru/yaş)	4-4
fr standardı	Kaliforniya 117 Kısım E, bölüm 1: (Sigara)
çekme mukavemet testi (çözgü/atkı)	min:23kg/in(50LBS): 99,2 kg / 184,3 kg
yırtılma mukavemeti (çözgü/atkı)	min:2,7 kg/in(30LBS):18,6kg / 17,6kg
dikiş mukavemeti (çözgü/atkı)	min:14kg/in(30LBS): 30,7 kg / 38,4

malzeme	air serisi file kumaş
içerik	%100 polyester
ağırlık	260 gr
genişlik	150 cm
aşınma	20.000 Martindale devir
ışık haslıđı	5
renk haslıđı	5
sürtünme haslıđı (yaş/kuru)	4
temizleme	<ul style="list-style-type: none">- Nemli bezle silerek kir/tozdan arındırıldıktan sonra yüzey ahşabın damarları yönünde silinmelidir.- Ahşap yüzey nemli bezle silindikten sonra yumuşak bezle kurulanmalıdır.- Aerosol içeren cila/temizleyici kullanılmalıdır.

mesh technical information

material	F5 series mesh fabric
composition	100% polyester
weight	520 gr
abrasion	ASTM D4966 (Martindale 12 kpa) dry 25600, wet 12800 cycle
fastness to light (abrasion, attrition)	6-7
fastness to rubbing (dry/wet)	AATC 8-2005 4-5
fr standard	California 117 Section E, Part I. (pass)
opening resistance test	ASTM D2210 : 40.56 kgf/cm ²
tensile strength test	SATRA TM 29 39.66 N/mm - 24.41 N/mm
tear strength test	SATRA TM 30 39.57 N / 145.90 N

material	F7 series mesh fabric
composition	100% polyester
weight	548 gr
width	140 cm
abrasion	ASTM D4966 (Martindale 12 kpa) over 30.000
color fastness (abrasion/fading)	perspiration/washing/water : 3-4/3-4
fastness to rubbing (dry/wet)	4-4
fr standard	Ca.117 Section E, part 1: (cigarette)
tensile strength (warp/filling)	min:23 kg/in(50LBS): 99,2 kg / 184,3 kg
Tear strength (warp/filling)	min:2,7 kg/in(30LBS):18,6kg / 17,6kg
Seam breaking strength (warp/filling)	min:14 kg/in(30LBS): 30,7 kg / 38,4

material	air series mesh fabric
composition	100% polyester
weight	260 gr
width	150 cm
abrasion	20.000 Martindale cycle
fastness to light	5
fastness to color	5
fastness to rubbing (wet/dry)	4
cleaning	<ul style="list-style-type: none">- After wiping away dirt/dust with a damp cloth, the surface should be wiped in the direction of the veins of the wood- The wooden surface should be dry with a soft cloth after wiping with a damp cloth..- Wax/cleaner containing aerosol must be used.

bürotime



LDS 83
açık turuncu | light orange



LDS 74
mercan | coral



LDS 07
leylak | lilac



LDS 46
limon yeşili | lemon green

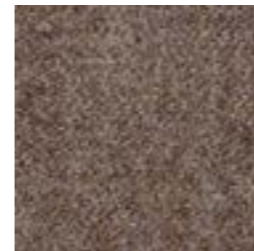


LDS 48
zeytin yeşili | olive green

camira synergy keçe | synergy felt



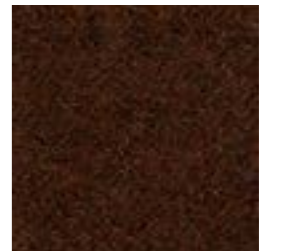
kullanım alanları | usage areas
çalışma koltuğu, bölücü panel, oturma grubu
task seating, separators, soft seating



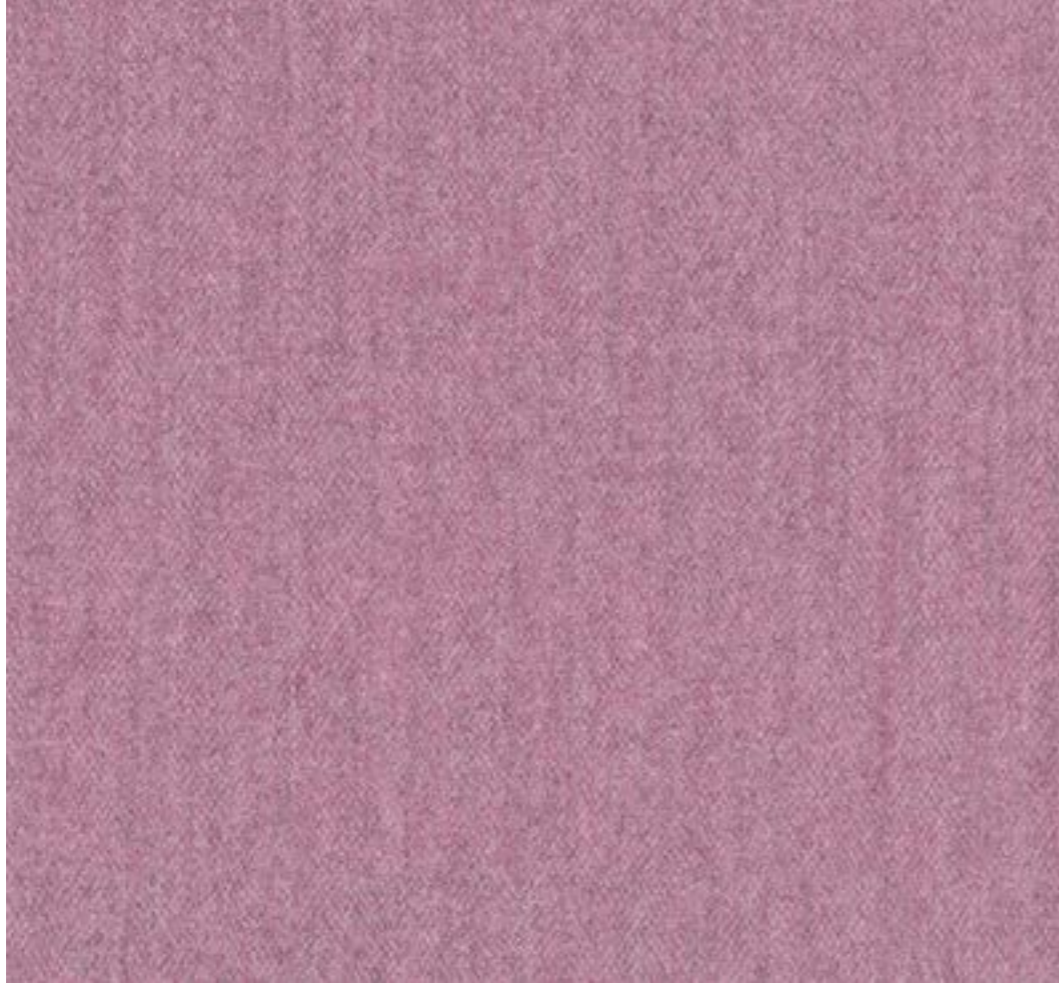
LDS 33
vizon | mink



LDS 37
kakao | cocoa



LDS 39
koyu kahve | dark brown



LDS 07
leylak | lilac

teknik özellikler

malzeme

synergy keçe kumaş

içerik

%95 saf yün %5 PA

ağırlık

400 gr/m² (+/- %5) BS 2471

genişlik

140 cm (+/-%3) BS EN 1773

aşınma

100,000 Martindale devir

ışık haslıđı (açık renk)

> 5 BW
ISO 105 B 02

sürtünme haslıđı

Islak: 3/4, Kuru: 4 (ISO 105 - X12)
Ađır iş / 10 yıl garanti
Bađımsız sertifikalı ≥
50,000 Martindale devir

FR standart

BS EN 1021 - 1 (sigara) (CMHR 35)
BS EN 1021 - 2 (kibrit)
BS 7176
UNI 9175 CLASS IM
NF D 60-013
ÖNORM B 3825 & A3800-1
BS 5852 (opsiyonel)

sađlık çevre

EU Ecolabel Certified / EU Ecolabel/uk/016/005

solmazlık

EN ISO 105-x12:2002

yırtılma

BS EN ISO 12947-2:1998

temizleme

- Yüzeyde oluşan toz elektrik süpürgesi ile alınabilir.
- Döşeme kumaşlar periyodik olarak hafif nemli bez ile tozu alınarak temizlenmelidir.
- Lekeler ılık su ve döşeme şampuanı ile temizlenmelidir.
- Fırçalamadan kaçınılmalıdır.

technical information

material

synergy felt fabric

composition

95% wool 5% PA

weight

400 gr/m² (+/- 5%) BS 2471

width

140 cm (+/-3%) BS EN 1773

abrasion

100,000 Martindale cycles

fastness to light (light color)

> 5 BW
ISO 105 B 02

fastness to rubbing

Wet: 3/4, Dry: 4 (ISO 105 - X12)
Heavy duty / 10 year guarantee
Independently certified to ≥
50,000 Martindale cycle

FR standard

BS EN 1021 - 1 (cigarette) (CMHR 35)
BS EN 1021 - 2 (match)
BS 7176
UNI 9175 CLASS IM
NF D 60-013
ÖNORM B 3825 & A3800-1
BS 5852 (optional)

health environment

EU Ecolabel Certified / EU Ecolabel/uk/016/005

fastness

EN ISO 105-x12:2002

tearing

BS EN ISO 12947-2:1998

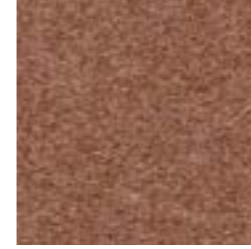
cleaning

- Vacuum regularly.
- Wipe clean with a slightly damp cloth.
- Stains should be cleaned with warm water and upholstery shampoo
- Brushing should be avoided.

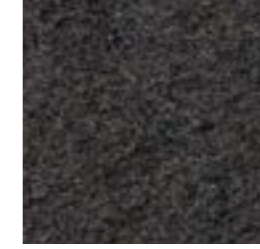
bürotime



W 102
mercan | coral



W 202
kahve | brown



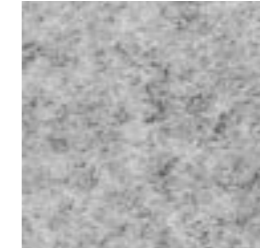
W 105
antrasit | anthracite



W 106
siyah | black



W 203
yeşil | green

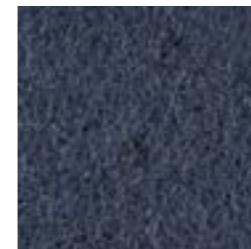


W 104
gri | grey

keçe | felt



kullanım alanları | usage areas
çalışma koltuğu, bölücü panel, oturma grubu
task seating, separators, soft seating



W 205
lacivert | dark blue



W 207
mor | purple



W 203
yeşil | green

teknik özellikler

malzeme

keçe kumaş

içerik

%70 saf yün %30 Poliamid

ağırlık

430 gr (+/- 5%) BS 2471

genişlik

140 cm (+/- 3%) BS EN 1773

FR standart

İNTERTEK-BS 5852 (sigara, kibrit)

sürtme haslığı (kuru)

ISO 12947-2(50.000 Martindale)

yırılma

BS 4303:1968 (Withdrawn)

temizleme

- Yüzeyde oluşan toz elektrik süpürgesi ile alınabilir.
- Döşeme kumaşlar periyodik olarak hafif nemli bez ile tozu alınarak temizlenmelidir.
- Lekeler ılık su ve döşeme şampuanı ile temizlenmelidir.
- Fırçalamadan kaçınılmalıdır.

technical information

material

felt fabric

composition

70% wool 30% Polyamide

weight

430 gr (+/- 5%) BS 2471

width

140 cm (+/- 3%) BS EN 1773

FR standard

İNTERTEK-BS 5852 (cigarette, match)

fastness to rubbing (dry)

ISO 12947-2(50.000 Martindale)

tearing

BS 4303:1968 (Withdrawn)

cleaning

- Vacuum regularly.
- Wipe clean with a slightly damp cloth.
- Stains should be cleaned with warm water and upholstery shampoo
- Brushing should be avoided.

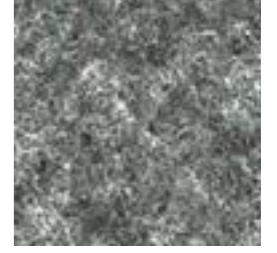
bürotime



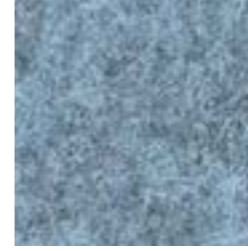
SN 101
sarı | yellow



SN 103
açık gri | light grey



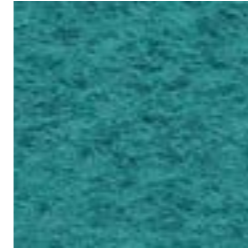
SN 104
koyu gri | dark grey



SN 106
buz mavisi | ice blue



SN 107
koyu bej | dark beige



SN 111
turkuaz | turquoise



SN 112
elma yeşili | apple green

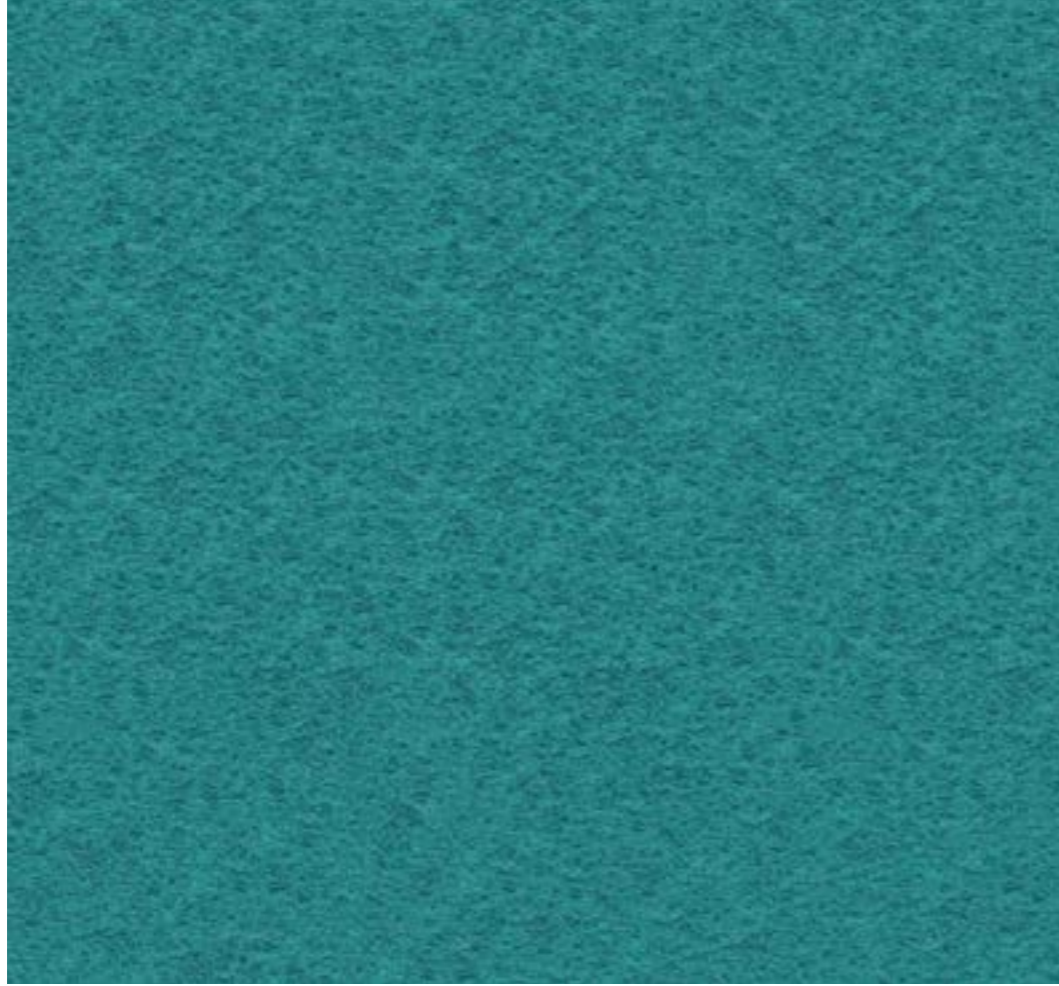


SN 116
lacivert | dark blue

sonus



kullanım alanları | usage areas
bölücü panel
separators



SN 111
turkuaz | turquoise

teknik özellikler

malzeme

sonus kumaş

içerik

FHR: %72 Polyester, %18 Poliamid, %10
Viskon FHU: %57 Polyester, %43 Poliamid

ağırlık

200 g/m² (+/- %10)

genişlik

170 cm minimum

ışık haslığı

Standart: 5 (ISO 105 - B02),
FHR05: 4 (ISO 105 - B02)

FR standart

EN 1021 - 1 (sigara)
EN 1350-1 bağlı sınıfı B, s1, d0

sertifika

Indoor Advantage™ "Gold" Sertifikası

temizleme

- Yüzeyde oluşan toz elektrik süpürgesi ile alınabilir.
- Döşeme kumaşlar periyodik olarak hafif nemli bez ile tozu alınarak temizlenmelidir.
- Lekeler ılık su ve döşeme şampuanı ile temizlenmelidir.
- Fırçalamadan kaçınılmalıdır.

technical information

material

sonus fabric

composition

FHR: 72% Polyester, 18% Polyamide, 10%
Viscose FHU: 57% Polyester, 43% Polyamide

weight

200 g/m² (+/- 10%)

width

170 cm minimum

fastness to light

Standard: 5 (ISO 105 - B02),
FHR05: 4 (ISO 105 - B02)

FR standard

EN 1021 - 1 (cigarette)
EN 1350-1 adhered class B, s1, d0

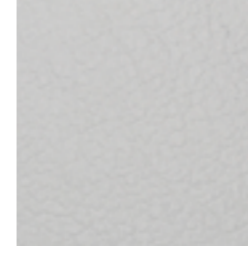
certificate

Certified to Indoor Advantage™ "Gold"

cleaning

- Vacuum regularly.
- Wipe clean with a slightly damp cloth.
- Stains should be cleaned with warm water and upholstery shampoo
- Brushing should be avoided.

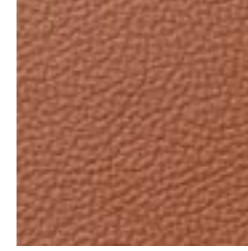
bürotime



L 101
beyaz | white



L 102
krem | cream



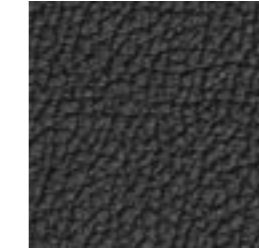
L 103
açık kahve | light brown



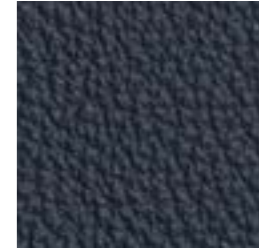
L 107
koyu kahve | dark brown



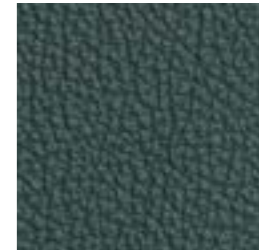
L 104
bordo | burgundy



L 108
siyah | black

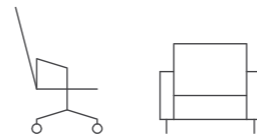


L 106
lacivert | dark blue



L 105
yeşil | green

doğal deri | leather



kullanım alanları | usage areas
çalışma koltuğu, oturma grubu
task seating, soft seating



L 103
açık kahve | light brown

teknik özellikler

malzeme
doğal deri

ışık haslıđı
UNI EN ISO 105 B 02
>=5 mavi skala

sürtme haslıđı
UNI ISO 11640
kuru 500c >=4
ıslak 80c >=4
ISO 5402 (50.000 Martindale)

esneklik
ISO 5402
>50000 devir

son kat yapışma
UNI EN ISO 11644
>=2,50N/cm

solmazlık
ISO 11644

yırtılma
ISO 3377-1 (=>20)

ph özellikleri
ISO 4045
ph>=3,5
fark <=0,7

FR standart
IMO RES A652(sigara, kibrit)

alkol dayanımı
mevcut

temizleme

- Deri yüzeylerin tozu düzenli olarak alınmalıdır.
- Üzerine sıvı dökülmesi halinde emiciliđi yüksek bir bez ile iyice kurulayınız.
- Yađ lekelerinde sabunlu bez ile temizledikten sonra kuru bir bez ile dairesel olarak silinmelidir.
- Lekelenme halinde sadece noktasal temizlik deđil tüm yüzey temizlenmelidir.
- Doğal derinin zaman içinde deđişmesi normaldir, ürün yaşlandııkça kendine has halini alacaktır.

technical information

material
genuine leather

fastness to light
UNI EN ISO 105 B 02
>=5 blue scale

fastness to rubbing
UNI ISO 11640
dry 500c >=4
wet 80c >=4
ISO 5402 (50.000 Martindale)

flexibility
ISO 5402
>50000 cycle

final layer adhesion
UNI EN ISO 11644
>=2,50N/cm

fastness
ISO 11644

tearing
ISO 3377-1 (=>20)

ph specifications
ISO 4045
ph>=3,5
difference <=0,7

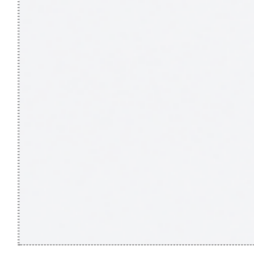
FR standard
IMO RES A652(cigarette, match)

alcohol resistance
available

cleaning

- Remove the dust on leather surfaces regularly.
- In the event of spillage, wipe with a high absorbent cloth.
- In case of oil stains, wipe firstly with soapy cloth and then wipe in circular motion with dry cloth.
- All surface should be cleaned in case of spotting.
- Genuine leather will change over time and get its own characteristics after ages.

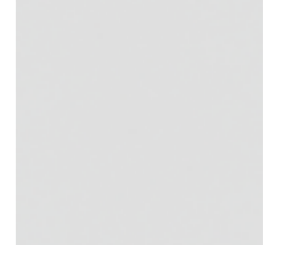
bürotime



beyaz | white



siyah | black



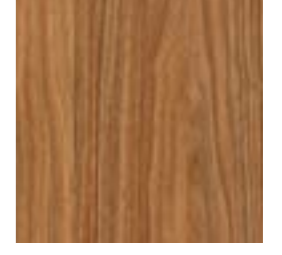
gri | grey



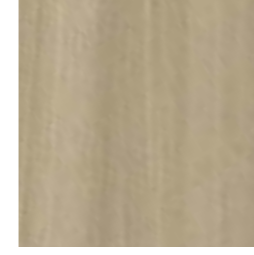
kum | sand



*akasya | acacia



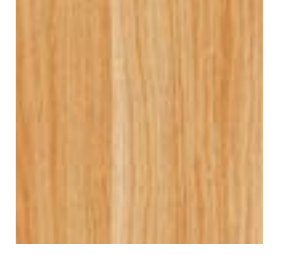
*samba ceviz | samba walnut



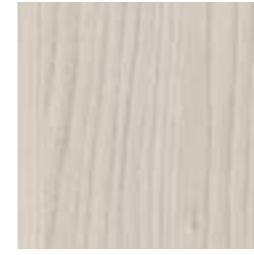
*ontario



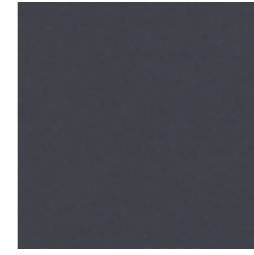
afrika meşe | african oak



*doğal meşe | natural oak



*iğde | oleaster



antrasit | anthracite



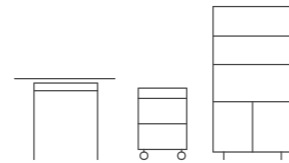
findık | hazelnut



*kül meşe | ash oak

softpan

melamin | melamine



kullanım alanları | usage areas
çalışma sistemleri, depolama birimleri
workplace systems, storage units

* İşaretili ürünlerde MDF uygulanmaktadır.
* MDF is applied to marked products.



samba ceviz | samba walnut

melamin teknik özellikler

malzeme

melamin kaplı yonga levha

yoğunluk

660 kg/m² (18 mm)

emisyon

TS EN ISO 12460-3
formaldehit salınımı sınıfı: E1

FR standart

TS EN ISO 11925-2:2011-4

melamine technical information

material

melamine coated chipboard

concentration

660 kg/m² (18 mm)

emission

TS EN ISO 12460-3
formaldehyde release class: E1

FR standard

TS EN ISO 11925-2:2011-4

softpan teknik özellikler

malzeme

akrilik laklı MDF panel

yoğunluk

715 kg/m³ (18 mm)

emisyon

TS EN ISO 12460-3
formaldehit salınımı sınıfı: E1

FR standart

TS EN ISO 11925-2:2011-4

softpan technical information

material

acrylic lacquered MDF panel

concentration

715 kg/m³ (18 mm)

emission

TS EN ISO 12460-3
formaldehyde release class: E1

FR standard

TS EN ISO 11925-2:2011-4

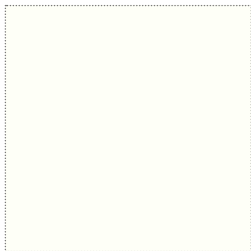
temizleme

- Nemli bir bezle düzenli olarak silinmelidir.
- Aerosol içeren cila ve temizleyici kullanılmamalıdır.

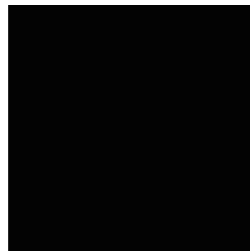
cleaning

- It should be wiped regularly with a damp cloth.
- Aerosol inclusive varnish and cleaners should not be used.

softpan



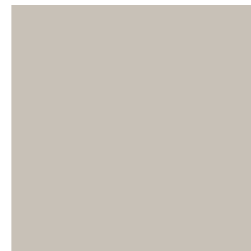
beyaz | white



siyah | black



antrasit | anthracite

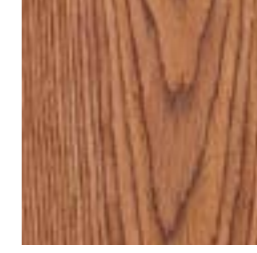


fildişi | ivory

doğal kaplama | veneer



kireçli meşe | lime oak



amerikan ceviz | american walnut



kanyon | canyon



titanyum meşe | titanium oak

lake | lacquer



beyaz | white



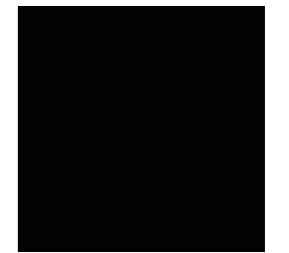
kum | sand



gri | grey



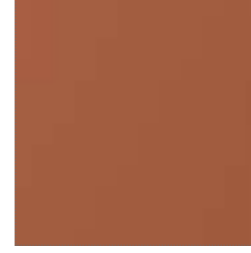
antrasit | anthracite



siyah | black

doğal kaplama | veneer

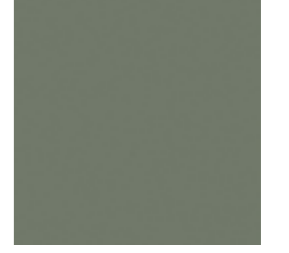
lake | lacquer



kiremit | brick



mavi | blue



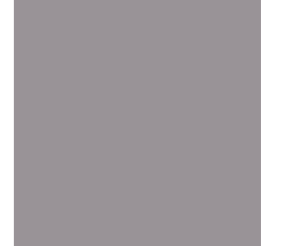
yeşil | green



beyaz | white



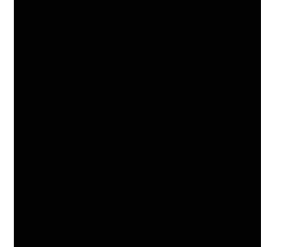
kum | sand



gri | grey



antrasit | anthracite



siyah | black

teknik özellikler (lake)

parlaklık düzeyi
Poliüretan yarı mat
Aseton, kolonya, dezenfektan ve çizilmeye dayanıklı
parlaklık
20 gloss

teknik özellikler (kaplama)

kalınlık
0,60mm (ISO 18775)
emiyon
E1 (EN 717-1)

teknik özellikler (vernik)

Su bazlı ‐alifatik PU‐ ve ‐akrilik‐ esaslı, iki bileşenli. Güneş ışığı, darbe ve çizilmeye karşı dayanıklı.

parlaklık
20 gloss

temizleme

- Nemli bir bezle düzenli olarak silerek kir ve tozdan arındırıldıktan sonra yüzey ahşabın damarları yönünde silinmelidir.
- Aerosol içeren cila ve temizleyici kullanılmalıdır.

technical information (lacquer)

gloss level:
Polyurethane semi-matt
Acetone, cologne, disinfectant and scratch resistant
brightness
20 gloss

technical information (veneer)

thickness
0,60mm (ISO 18775)
emission
E1 (EN 717-1)

technical information (varnish)

Two-component, water-based ‐aliphatic PU‐ and ‐acrylic‐ based. Sunlight, impact and scratch resistant.

brightness
20 gloss

cleaning

- The surface must be wiped in the direction of the veins of the wood after it has been cleaned regularly with a damp cloth, removing dirt and dust.
- Aerosol inclusive varnish and cleaners should not be used.

teknik özellikler (metal)

tanım
epoksi ve polyester reçinelerden yapılmış ve iç mekan uygulamaları için tasarlanmıştır.
yüzey
inci taneli

UV direnci
dış mekan kullanımı için önerilmez. açık havada tebeşirlenmiş epoksi reçine.
film kalınlığı
60-80 µm

boya filmi özellikleri
aşağıdaki testler, 60µ boya filminin 0,5 mm kalınlığındaki DKP sac üzerindeki test sonuçlarıdır.

düz darbe:	>40 kgcm (ISO 6272-1)
ters darbe:	>40 kgcm (ISO 6272-1)
buchholz sertliği:	>90 (ISO 2815)
konik bükme:	0 mm (ISO 6860)
yapıştırıcı:	Gt:0 (ISO 2409)

technical information (metal)

definition
made of epoxy and polyester sculptures and designed for indoor applications.
surface
fine grained

UV resistance
not recommended for outdoor use. outdoor chalked epoxy resin.
film thickness
60-80 µm

paint film properties
the following tests are the test results of 60µ paint film on 0.5 mm thick DKP sheet metal.

straight blow:	>40 kgcm (ISO 6272-1)
reverse blow:	>40 kgcm (ISO 6272-1)
buchholz hardness:	>90 (ISO 2815)
conical bending:	0 mm (ISO 6860)
adhesive:	Gt:0 (ISO 2409)

bakım

Aşağıdaki talimatlar sadece genel kullanım için öneriler olup, mobilyanızın özelliğine göre değişiklik gösterebilir.

Mobilyanıza sık ve düzenli bakım yapmak ürün kullanım ömrünü uzatacaktır.

Bakım esnasında kullanacağınız temizlik ürünlerinin çevreye ve sağlığa dost ürünler olmasını tavsiye ederiz.

döşeme

- Yüzeyde oluşan toz elektrik süpürgesi ile alınabilir.
- Döşeme kumaşlar periyodik olarak hafif nemli bez ile tozu alınarak temizlenmelidir.
- Lekeler ılık su ve döşeme şampuanı ile temizlenmelidir.
- Fırçalamadan kaçınılmalıdır.

deri ve suni deri

- Deri yüzeylerin tozu düzenli olarak alınmalıdır.
- Üzerine sıvı dökülmesi halinde emiciliği yüksek bir bez ile iyice kurulmalıdır.
- Yağ lekeleri önce sabunlu bez ile temizlenmeli sonra kuru bez ile dairesel hareketler ile silinmelidir.
- Lekelenme durumunda bölgesel temizlik yerine tüm yüzey temizlenmelidir.
- Doğal derinin zaman içinde değişmesi normaldir, ürün yaşlandıkça kendine has halini alacaktır.

plastik

- Ürünler düzenli olarak nemli bir bez ile temizlenmelidir.
- Sıvı dökülmesi durumunda emiciliği yüksek bir bezle silinmelidir.
- Yağ lekeleri önce sabunlu bez ile temizlenmeli sonra kuru bez ile dairesel hareketler ile silinmelidir.

metal

- Metal yüzeyler aşındırıcı içermeyen temizleyiciler ve su ile silindikten sonra yumuşak bir bezle kurulmalıdır.
- Boyalı metal yüzeylerde aşındırıcı kimyasal içeren; alkol veya solvent bazlı temizlik malzemesi kullanılmamalıdır.

ahşap

- Ahşabın damarları yönünde nemli bir bezle düzenli olarak silinmelidir.
- Aerosol içeren cila ve temizleyici kullanılmamalıdır.

Bürotime, ürünlerinin tasarım ve renk değişikliği hakkını saklı tutar. Katalog baskı renkleri, ürün renkleri ile birebir aynı olmayabilir.

care instruction

The following instructions are the recommendations only for general use and may vary based on the characteristics of your furniture.

Making frequent and regular maintenance will extend the lifetime of your furniture.

Health and environment friendly cleaning products are highly recommended for maintenance.

cover fabrics

- Vacuum regularly.
- Wipe clean with a slightly damp cloth.
- Stains should be cleaned with warm water and upholstery shampoo
- Brushing should be avoided.

leather and artificial leather

- Remove the dust on leather surfaces regularly
- If liquid is poured on it, it should be thoroughly dried with a cloth with high absorbency.
- Oil stains should first be cleaned with a soapy cloth and then wiped with a dry cloth with circular movements.
- In case of staining, the entire surface should be cleaned instead of regional cleaning.
- It is normal for natural skin to change over time, the product will take its own unique form as it ages.

plastics

- Products should be cleaned regularly with a damp cloth.
- In case of liquid spillage, it should be wiped with a cloth with high absorbency.
- Oil stains should first be cleaned with a soapy cloth and then wiped with a dry cloth with circular movements.

metal

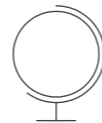
- Wipe metal surfaces with non-corrosive cleaners and water and wipe with dry cloth.
- Corrosive chemicals, alcohol and solvent based cleaners should not be used for painted metal surface cleaning.

wood and veneer

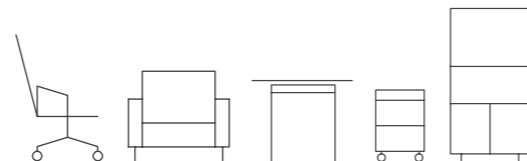
- In the direction of the veins of wood should be regularly wiped with a damp cloth.
- Aerosol inclusive varnish and cleaners should not be used.

Bürotime reserves the right to change the design and color of the products. Catalog printing colors may not match the product colors.

sertifikalar | certificates



bakım | care instruction



sertifikalar

güvenli hammadde ve çevreci üretim

çevreye ve insana duyarlı üretim

ISO 14001 çevre yönetim sistemi
OHSAS 18001 iş sağlığı ve güvenliği yönetim sistemi
ISO 9001 2008 kalite yönetim sistemi

çevreye duyarlı ürünler

düşük kimyasal emisyonlu, hava kalitesinin bozmayan, zararlı kimyasallardan arındırılmış ürünler GREENGUARD GOLD setifikasına sahiptir.

sürdürülebilirlik

yenilenebilir kaynaklardan elde edilen hammadde kullanımı

certificates

safe raw materials and environmentally friendly production

environmentally friendly production

ISO 14001 environmental management system
OHSAS 18001 occupational health and safety management system
ISO 9001 2008 quality control system

environmentally friendly products

products with low chemical emissions, air quality degrading, free of harmful chemicals have GREENGUARD certificates.

sustainability

usage of raw materials obtained from renewable sources



bürotime